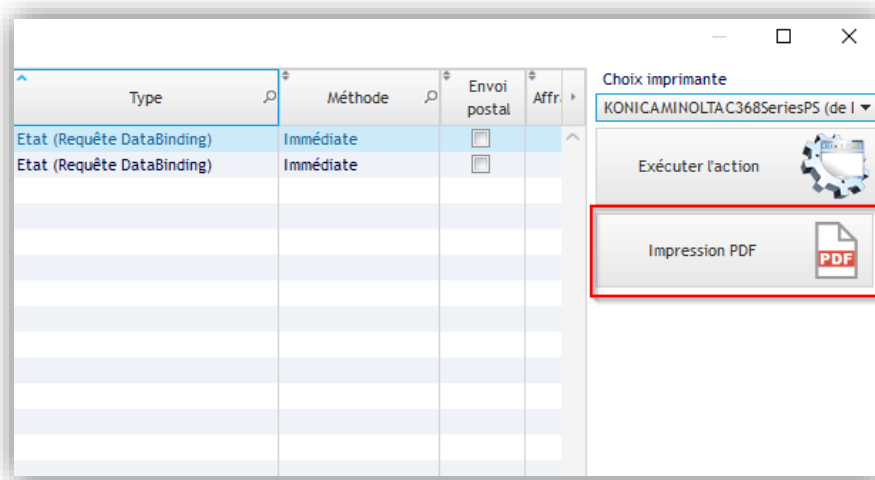


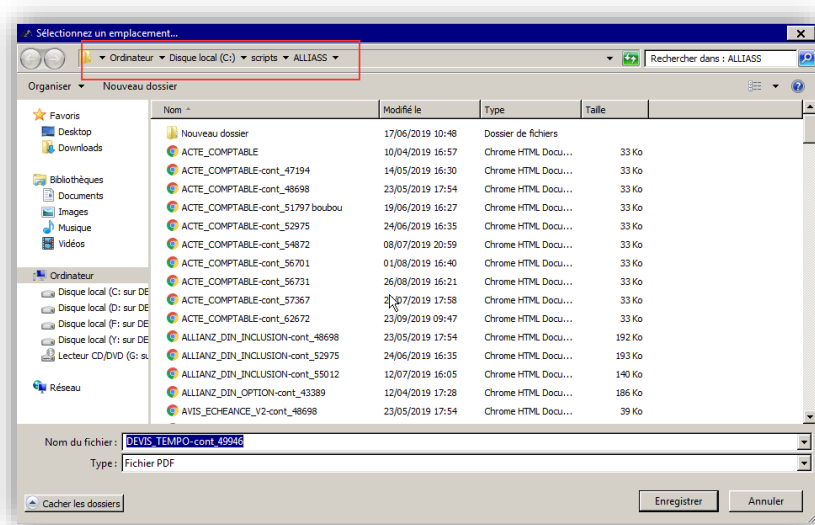


## Impression PDF ALLIASS



Lors de la demande d'impression PDF, par défaut ALLIASS nous propose un lien sur le serveur :

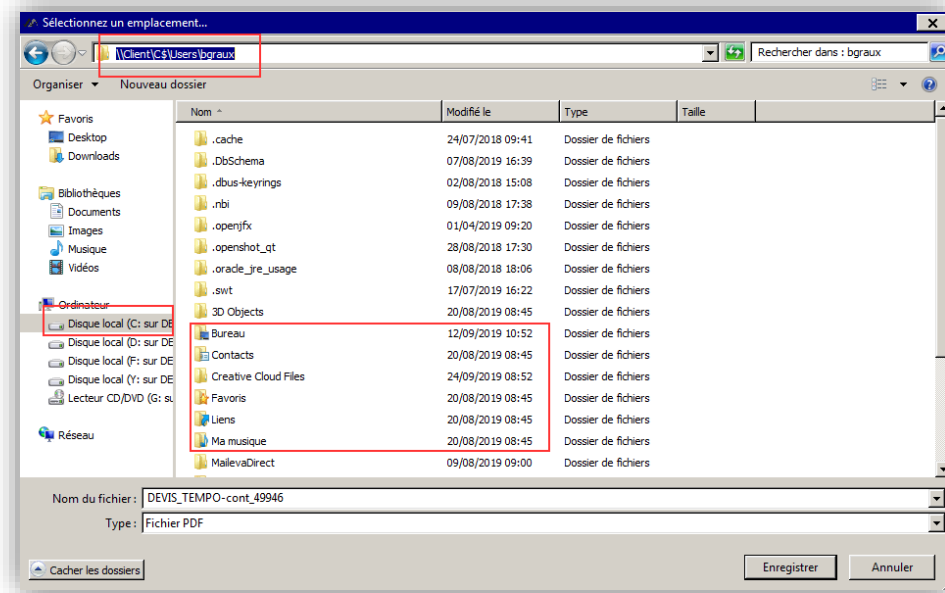
**NE SURTOUT PAS ENREGISTRER SUR LE SERVEUR**



L'utilisateur doit retrouver l'accès vers son bureau (ou le dossier de son choix).

Pour cela :

Cliquez sur le Disque C, le nom de l'utilisateur (de la session), suivi du dossier choisi :



De cette manière, le fichier est bien enregistré sur le poste de l'utilisateur.